

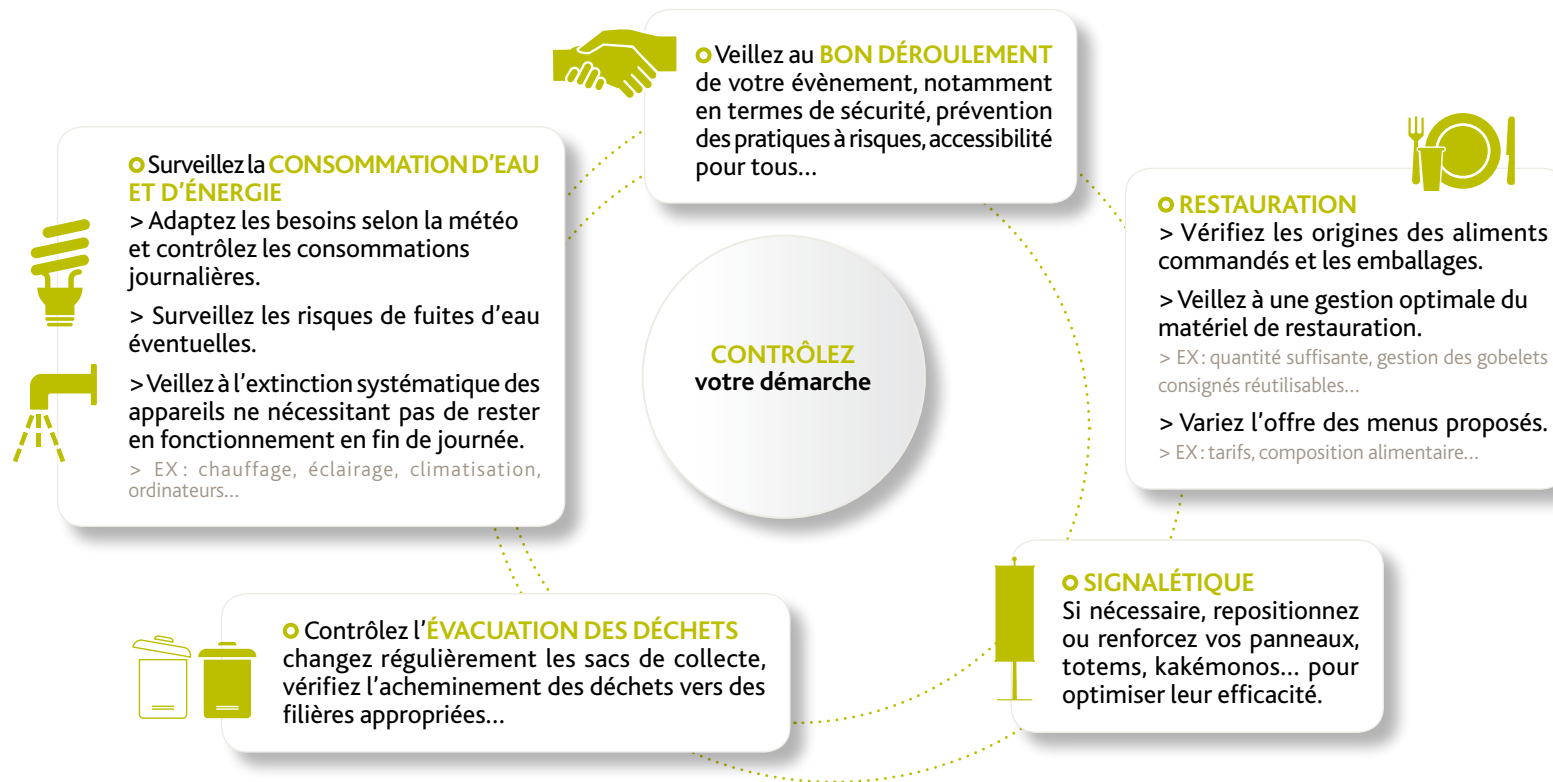
Contrôle régulier de votre démarche responsable



Bien-être de tous



Restauration



ATTENTION, pendant l'évènement :

- Assurez une veille et relevez les dysfonctionnements observés ; lorsque cela est possible, apportez des solutions immédiates
- Suivez régulièrement vos indicateurs : relevez les données qui seront à mettre en lien notamment avec la fréquentation et la durée de l'évènement et reportez-les sur un tableau de bord

Cette phase d'observation et de collecte de données est essentielle. Toutes les informations que vous aurez pu collecter pendant l'évènement vous aideront à évaluer vos actions, à dégager des pistes d'amélioration pour la prochaine édition et à communiquer de manière précise sur vos résultats.